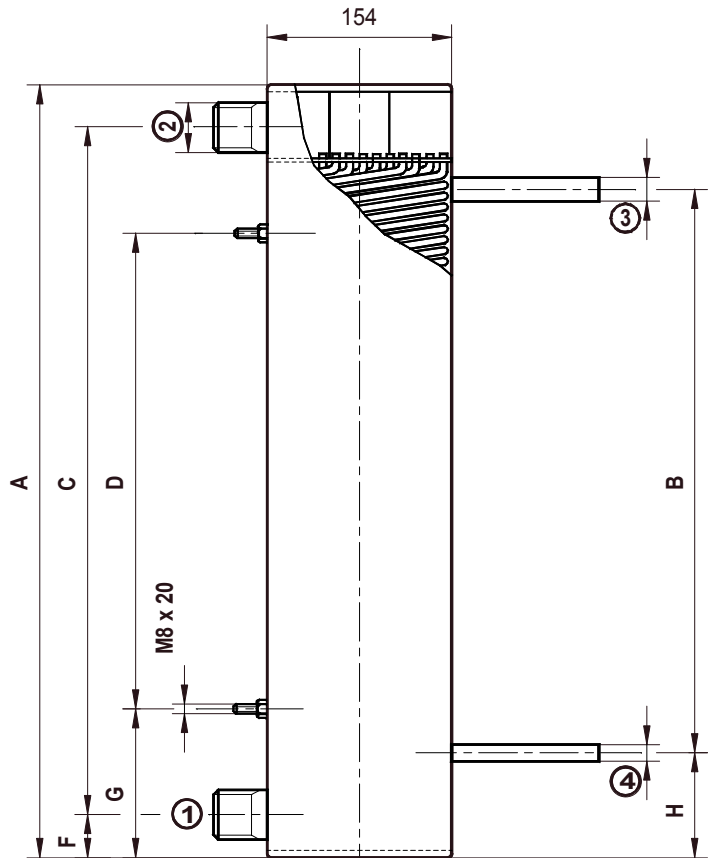


Attention ne peut être utilisé que verticalement



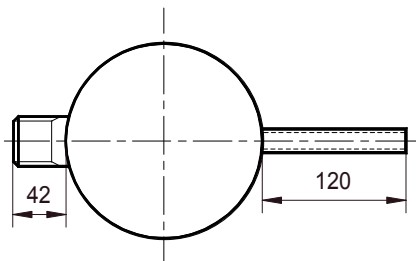
	unité	EC 0.8	EC 1.0	EC1.25	EC 1.6	EC 2.0	EC 2.5	EC 3.2	EC 4.0	EC 5.0	EC 6.3
A	mm	385	400	400	500	560	645	760	985	1000	1000
B	mm	245	260	260	374	435	479	594	819	820	820
C	mm	331	350	350	450	510	580	695	920	928	928
D	mm	200	200	200	300	300	400	500	500	500	500
E	mm	114.3	129	139.7	139.7	139.7	154	154	154	168.3	179
F	mm	27	25	25	25	25	32.5	32.5	32.5	36	36
G	mm	92.5	100	100	100	130	122.5	130	242.5	250	250
H	mm	70	70	70	63	62.5	83	83	83	90	90
1	pouce	¾	1	1	1	1	1¼	1¼	1¼	1½	1½
2	pouce	¾	1	1	1	1	1¼	1¼	1¼	1½	1½
3	pouce	½	⅝	⅝	⅝	⅝	¾	¾	1	1	1
4	pouce	½	½	½	½	½	½	½	⅝	⅞	⅞

Utilisé comme condenseur

- 1 = raccordement entrée eau
- 2 = raccordement sortie eau
- 3 = raccordement entrée fluide frigorigène
- 4 = raccordement sortie fluide frigorigène

Utilisé comme évaporateur

- 1 = raccordement entrée eau
- 2 = raccordement sortie eau
- 3 = raccordement sortie fluide frigorigène
- 4 = raccordement entrée fluide frigorigène



Stück	Gegenstand und Fertigmass	Pos.	Werkstoff	Härte	Normteil oder Firmen Name		
Index	Art der Aenderung			Datum	Name	Feld	
	Gegenstand:			Gezeich.	02.04.03	FF	
	ECHANGEUR EC - xxx (avec couvercle soudé)			Massstab			
				1:6	Geprüft		
					Normgepr.		
				Ersetzt durch:	am:		
				Ersatz für:	vom:		
ERSET				EC - 0003			