

ERSET

Pompes à chaleur
chauffer sans soucis

Air – Eau

ALIZE

L'air, une source de chaleur inépuisable

La pompe à chaleur air – eau ALIZE puise son énergie de l'air extérieure. Même à des températures extrêmement basses, l'énergie que contient l'air peu être convertie en chaleur pour votre bien-être.

Economique

- jusqu'à 65 % d'énergie gratuite
- faible coût d'exploitation
- longue durée de vie

Ecologique

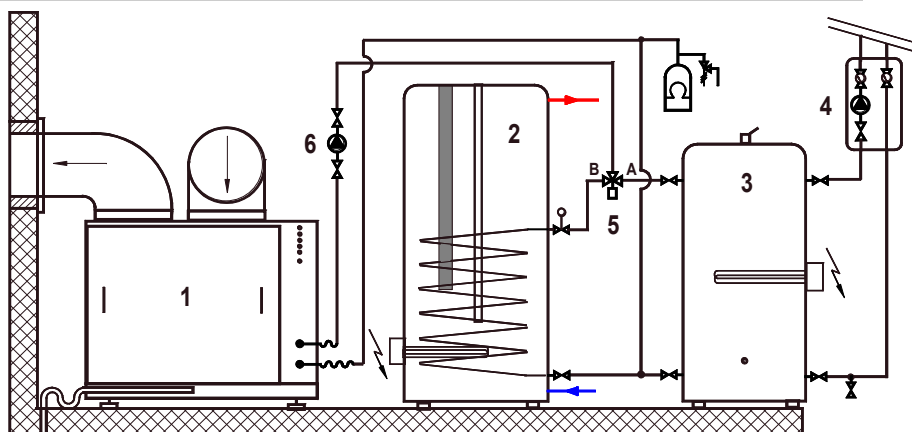
- énergie renouvelable provenant de l'air
- faible consommation électrique
- pas d'émission de CO₂ et d'azote

Commodités et autonomie

- régulation automatique sans entretien
- simple d'utilisation
- fonctionnement silencieux et inodore
- Facilité de mise en place

Critères de qualité

- réduction considérable des coûts de chauffage
- fonctionnement silencieux grâce à une Isolation massive (12 kg/m²)



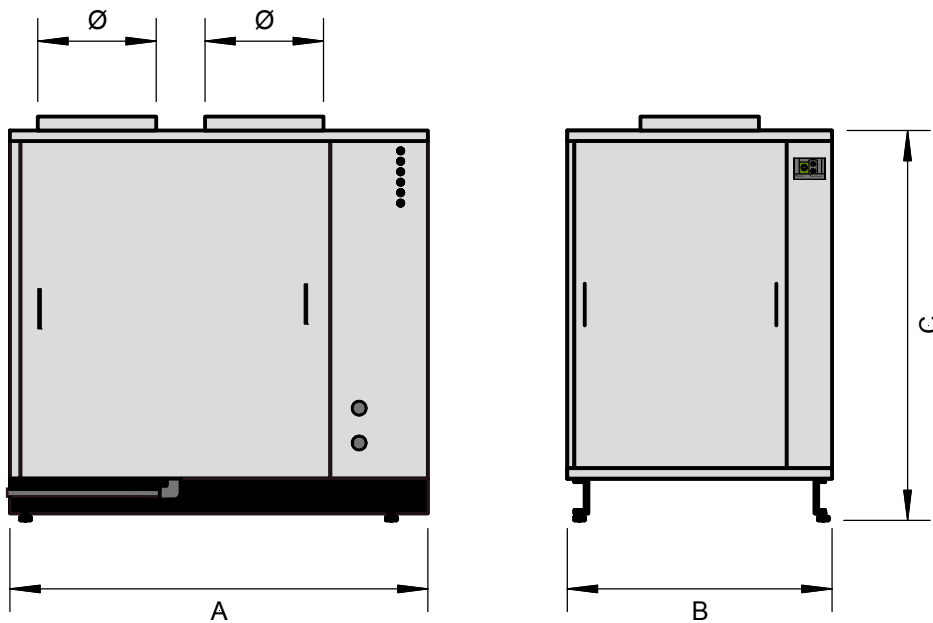
Légende :

- 1 pompe à chaleur (PAC)
- 2 ballon ECS pour PAC
- 3 stock technique
- 4 circulateur de chauffage
- 5 vanne à 3 voies d'inversion
- 6 Circulateur de charge

Fiche technique

ALIZE	ALIZE 30	ALIZE 50
Puissance fournie à A7W35 en kW	8.50	12.50
Puissance fournie à A-15W50 in kW	4.90	6.52
Puissance absorbée par le compresseur à A7W35	2.10	2.99
Puissance absorbée par le compresseur à A-15W50	2.39	3.49
Coefficient de performance (C.O.P. à A7W35)	4.05	4.18
Coefficient de performance (C.O.P. à A-15W50)	2.05	1.86
Chauffage :		
débit d'eau (m3/h)	0.6	1.1
Perte de charge (mCE)	0.15	0.15
Source thermique:		
débit d'air (m3/h)	2500	4000
Perte de charge (mmCE)	3	2
Tension de service (V)	3 x 400	3 x 400
Coupe circuit alimentation (retardé)	16 A	16 A
Intensité nominale à A7W35 (A)	5.1 A	6.61 A
Poids: (Kg)	250	358
Dimensions (hauteur / largeur / profondeur)	760 x 1200 x 1200 mm	950 x 1400 x 1400 mm

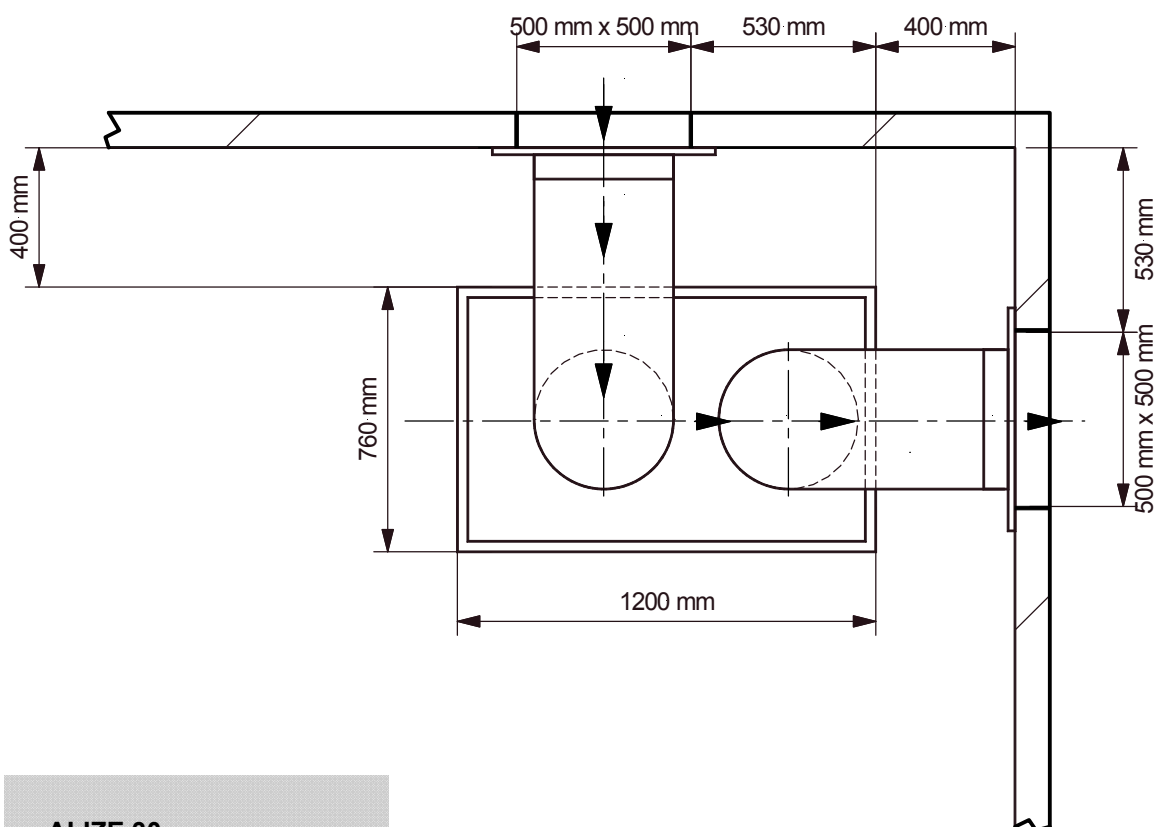
La pompe est équipée d'un régulateur Elesta RDO374A, d'une sonde de retour, d'une sonde externe et d'une sonde intérieure avec télécommande.



Cotation :

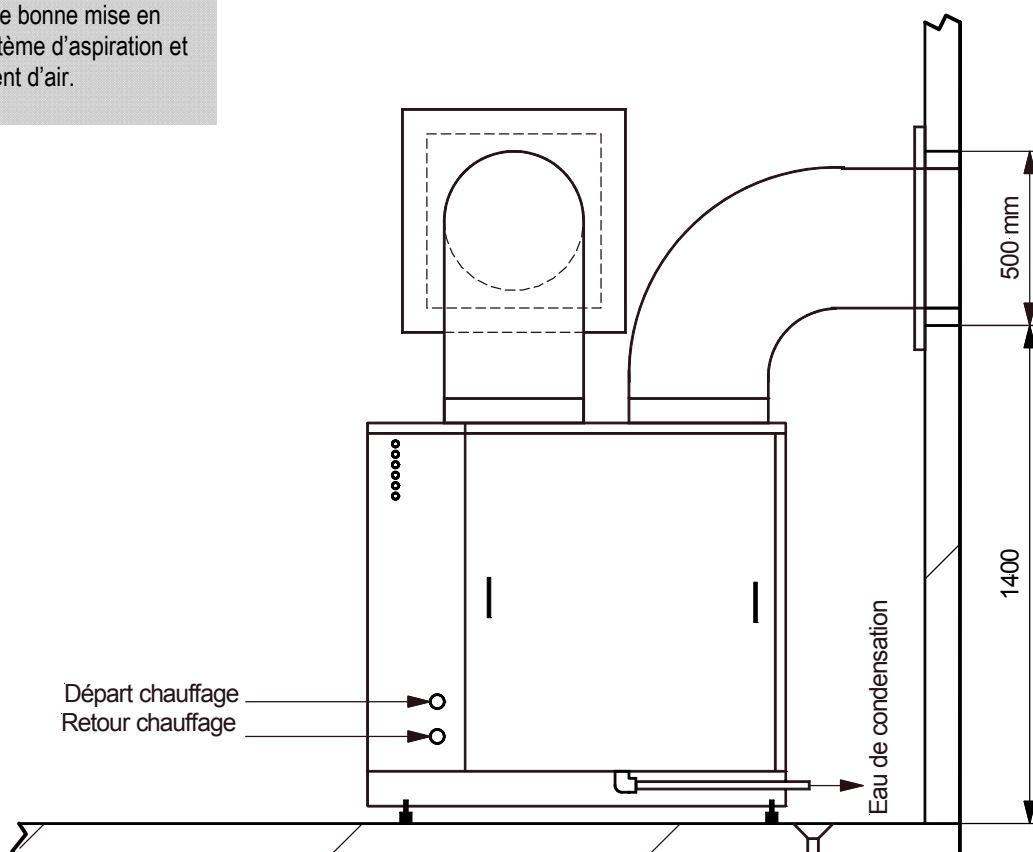
ALIZE 30	A = 1200 mm
	B = 760 mm
	C = 1200 mm
	Ø = 400 mm
ALIZE 50	A = 1400 mm
	B = 950 mm
	C = 1400 mm
	Ø = 500 mm

Plans d'emplacement

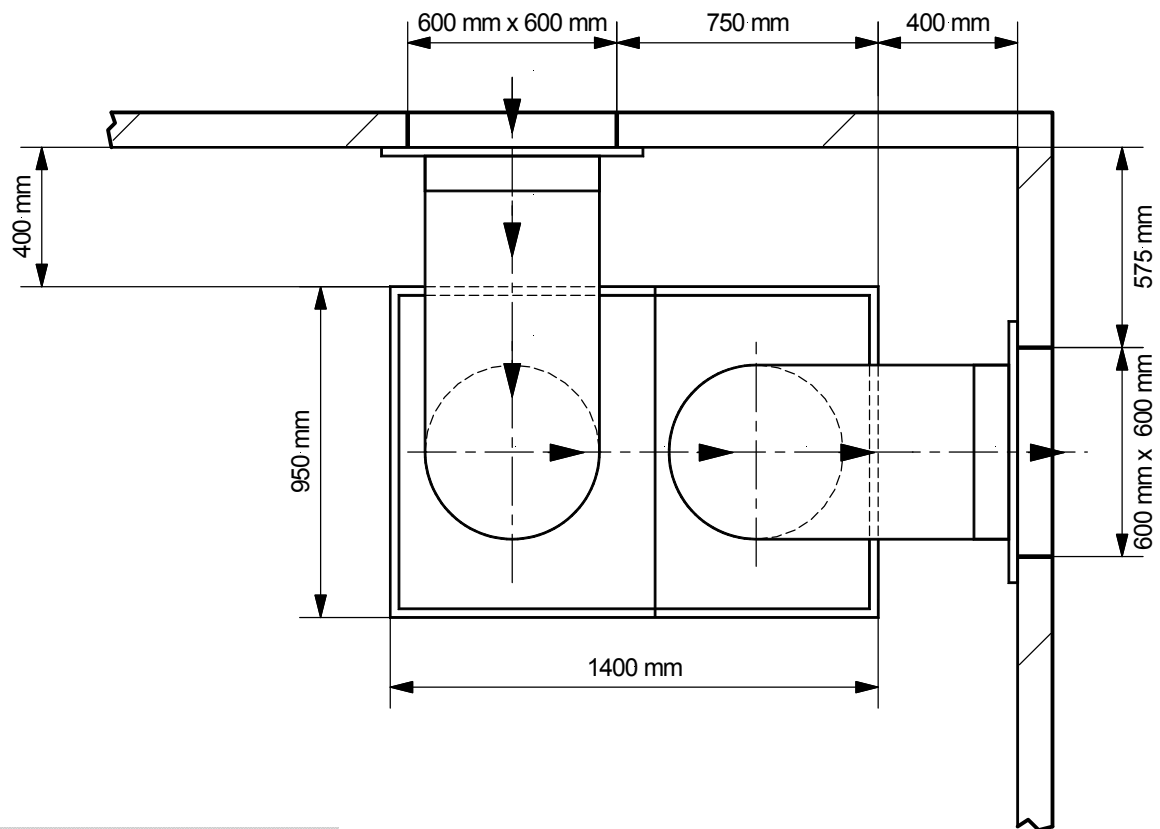


ALIZE 30

Il est impératif de respecter les côtes indiquées afin de permettre une bonne mise en place du système d'aspiration et de refoulement d'air.



Plans d'emplacement



ALIZE 50

Il est impératif de respecter les côtes indiquées afin de permettre une bonne mise en place du système d'aspiration et de refoulement d'air.

